

AS-CBR36

BASE DE CHEF RÉFRIGÉRÉE



Caractéristiques principales

Réfrigérant HC (sans CFC) et isolation en mousse

Thermostat électronique et affichage numérique de la température à DEL pour un contrôle précis et une lecture facile

Dégivrage automatique et évaporation de l'eau de condensation

Joint magnétique remplaçable sans outil

Conçu pour supporter des équipements de cuisson tels que des plaques et des grils sur le dessus

Roulettes robustes préinstallées avec freins

Extérieur : acier inoxydable

Intérieur : aluminium peint avec fond en acier inoxydable

Garantie

1 an pièces & main-d'oeuvre
5 ans sur le compresseur

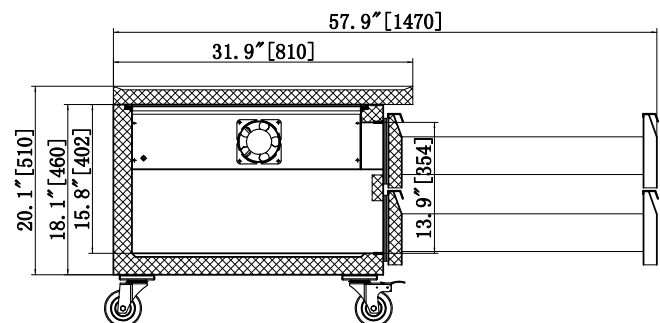
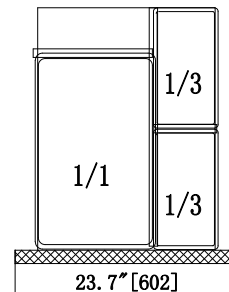
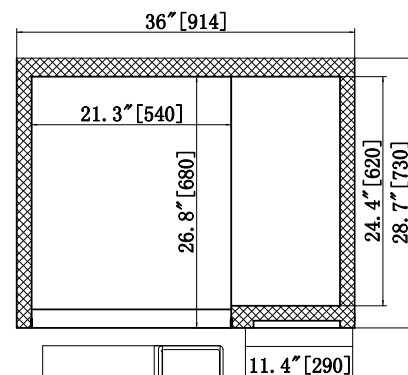
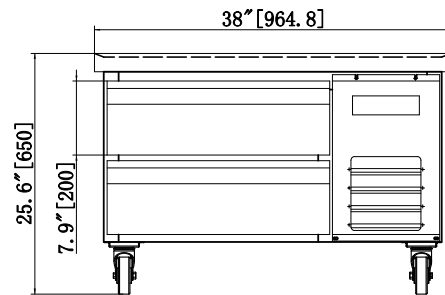
Garantie prolongée disponible

AS-CBR36

BASE DE CHEF RÉFRIGÉRÉE

Spécifications techniques

Dimensions du produit	38×32×26 in 964×810×660 mm
Poids net	183 lbs/83 kg
Dimensions brutes	75×27×45 in 1896×680×1130 mm
Poids brut	203 lbs/92 kg
Plage de température	33-41°F (0-5°C)
Compresseur	Embraco
Réfrigérant	R-290 (natural)
V/Hz/Ph	115V/60Hz/1
Configuration NEMA	5-15P
Pays d'origine	Chine



1-800-615-1057 / sales@arcticstarrefrigeration.com
www.arcticstarrefrigeration.com