

AS-BC2-24SD

RÉFRIGÉRATEUR À BIÈRE AVEC PORTES VITRÉES COULISSANTES



Caractéristiques principales

Réfrigérant HC (sans CFC) et isolation en mousse

Thermostat électronique et affichage numérique de la température à DEL pour un contrôle précis et une lecture facile

Dégivrage automatique et évaporation de l'eau de condensation

Joint magnétique remplaçable sans outil

Roulettes robustes préinstallées avec freins

Dessus en acier inoxydable

Extérieur : aluminium peint

Intérieur : acier inoxydable

Garantie

1 an pièces & main-d'oeuvre
5 ans sur le compresseur

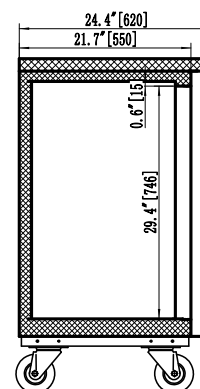
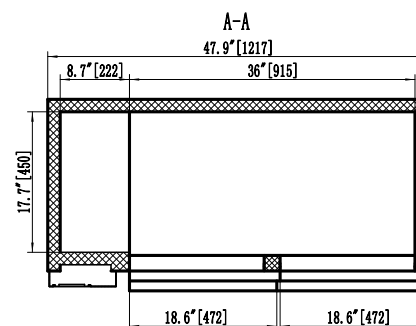
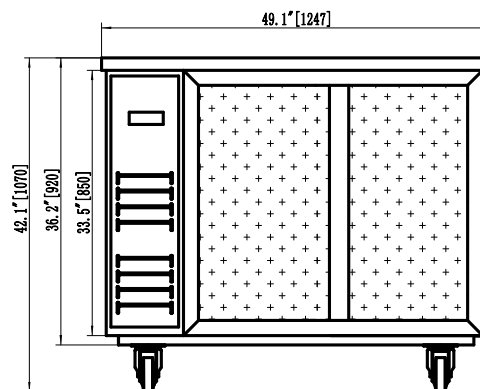
Garantie prolongée disponible

AS-BC2-24SD

RÉFRIGÉRATEUR À BIÈRE AVEC PORTES VITRÉES COULISSANTES

Spécifications techniques

Dimensions du produit	50×25×43 in 1247×620×1075 mm
Poids net	232 lbs/105 kg
Dimensions brutes	51×27×45 in 1287×680×1130 mm
Poids brut	296 lbs/134 kg
Plage de température	33-41°F (0-5°C)
Tablettes ajustables	4
Compresseur	Huayi
Réfrigérant	R-290 (naturel)
V/Hz/Ph	115V/60Hz/1
Configuration NEMA	5-15P
Pays d'origine	Chine



Intertek



1-800-615-1057 / sales@arcticstarrefrigeration.com
www.arcticstarrefrigeration.com